

# SARTA DE HERRAMIENTAS DE 1.50"

2025



**CTRT**

*"Downhole Tool Solutions"*

[WWW.CTRT.US.COM](http://WWW.CTRT.US.COM)

129 Southpark Road

Lafayette State: Louisiana 70508, USA.

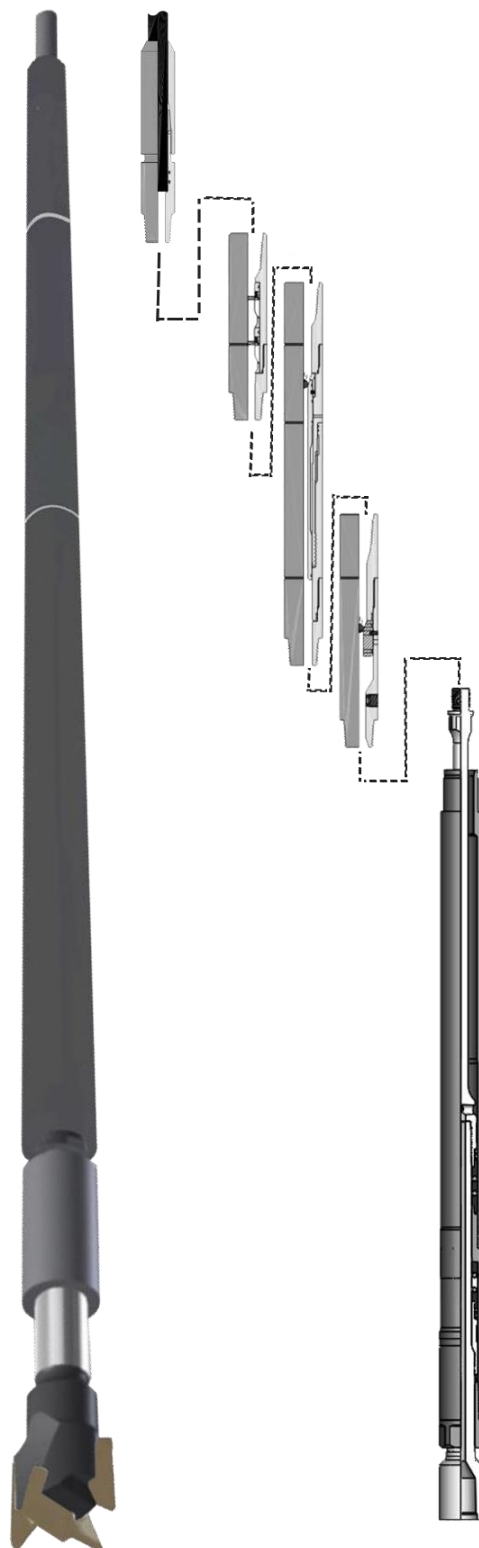
Oficina #: +1 (337) 837-1062 hrs 8am-5pm





# Sarta de Herramientas de **1.50"**

La línea completa o **Sarta de Herramientas de 1.50" O.D.** de **CTRT Inc.** incorpora nuestro diseño, funcionalidad y capacidad que la industria nos ha exigido dentro de nuestra línea de herramientas con las cuales contamos. Esta línea de diámetro pequeño incluye múltiples opciones de conectores para tubería flexible; Válvula Check doble, Desconector Hidráulico, Sub de Circulación y nuestro Motor Short Radius Technology (Tecnología de Radio Corto) **SRT**. Múltiples de operaciones pueden ser realizadas con este **BHA** donde los espesores o Restricciones del Pozo no permiten utilizar herramientas de mayor tamaño.





## CONECTORES INTERNOS DE TUBERÍA FLEXIBLE

1.50"

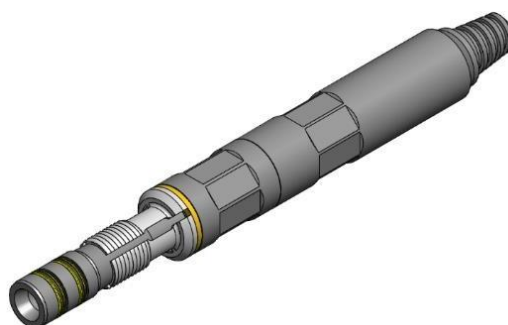
La línea de Conectores Internos para **BHA de 1.50"** de **CTRT, Inc.** ha sido diseñada para poder manejar cargas de tensión y torsión más altas, al mismo tiempo que proporciona una composición eficiente y confiable para la tubería flexible.

## CONECTOR INTERNO DE GRAPA

El **Conector Interno de Grapa** se acopla al diámetro interno de la Tubería Flexible para garantizar que la carga axial se transfiera a la Tubería Flexible, creando una conexión fuerte y segura.

## Especificaciones Técnicas

Coil Tubing Diameter	1.50"
Coil Wall Thickness	.095" - .156"
Make-Up Length	12-7/8"
Max O.D.	1.50"SL & 1.68"
Min I.D.	.562
Thread Connection (*)	3/4" & 1.00" AMMT
Commodity Order No.	150ISC-XXX



## CONECTOR INTERNO DIMPLE

El **Conector Interno Dimple** se acopla con la Tubería Flexible deformando o creando hendiduras en la pared de la Tubería Flexible dentro de los perfiles rebajados del conector de tubería de una sola pieza.

## Especificaciones Técnicas

Coiled Tubing Diameter	1.50"
Max O.D.	1.68"
Min I.D.	.750"
Coil Wall Thickness	.095" - .156"
Thread Connection (*)	1.00" AMMT
Make-up Length	3.25"
Commodity Order No.	150IDC168-XXX

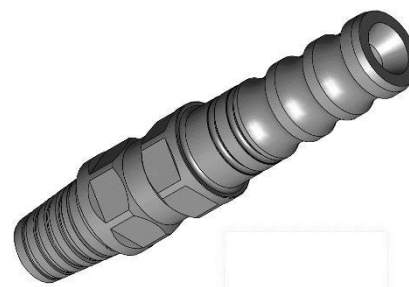


## CONECTOR INTERNO ROLL-ON

El **Conector Interno Roll-On** se acopla al diámetro interno de la Tubería Flexible. La Tubería Flexible es hendida con la rueda metálica de nuestra Herramienta de Prensa (Crimping Tool) colocada sobre la tubería Flexible, para adaptar el perfil/radio de la tubería al del conector.

## Especificaciones Técnicas

Coiled Tubing Diameter	1.50"
Coil Wall Thickness	.095" - .156"
Max O.D.	1.50"
Min I.D.	0.531"
Thread Connection (*)	3/4" AMMT
Commodity Order No.	150-ROC-XXX





# Válvula Check Doble

## 1.50"

La **Válvula Check Doble de 1,50"** de **CTRT** proporciona una unidad más corta para prevenir el reflujo de fluidos de altas y bajas presiones de pozo a través de la Tubería Flexible, para así eliminar daños a la sarta de Herramientas de la Tubería Flexible o al equipo de superficie.

### Especificaciones Técnicas

Tool O.D.	1.50"
Tool I.D.	.531"
Makeup Length	11.75"
Over-Pull Yield @ 80%	50,975 lbs
Torsional Yield @ 80%	2,745 Ft/lbs
Working Pressure	10,000 PSI
Thread Connection	3/4" AMMT

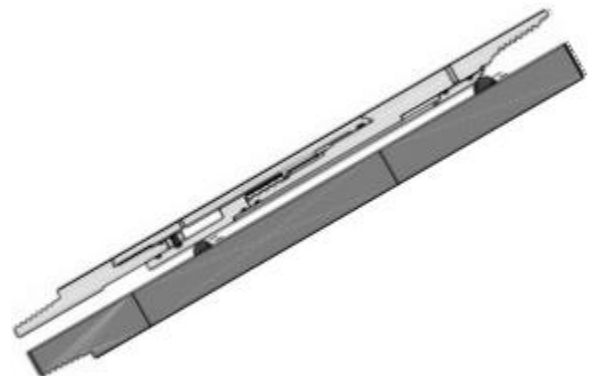


## DESCONECTOR HIDRÁULICO HD4 "INTER-LOC"™ DE 1.50"

El **desconector hidráulico HD4 "INTER-LOC"™** ha sido diseñado para soportar alta vibración, torque extremo e impacto axial para las aplicaciones actuales de martillos largos de fresado, perforación y de impacto. La Tecnología **"INTER-LOC"™** es mas robusta, Restringe Rotación, cuenta con menos componentes internos y cuenta con un método de desconexión limpio, dejando sólo el perfil GS en el agujero.

### Especificaciones Técnicas

O.D.	1.50"
Min I.D.	.344"
Makeup Length	16-1/2"
Tool Overpull Yield @ 80%	49,500
Fishneck Internal Profile	1.50" GS
GS Profile Overpull Yield @ 80%	50,000
Release Ball Options	7/16"
Drift Ball Options	5/16"
Working Pressure	10,000 PSI
Connection	3/4" AMMT

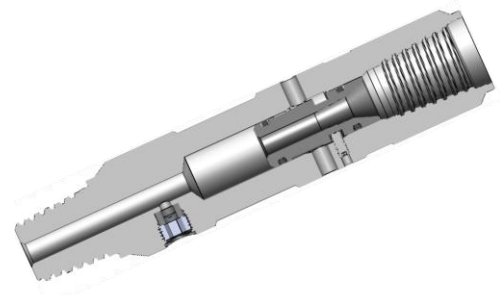


## SUB DE CIRCULACIÓN DOBLE DE 1.50"

El **Sub de Circulación Doble de 1.50"** de **CTRT** típicamente se opera por encima del motor de perforación para proporcionar una vía para el incremento de circulación durante Limpiezas, moliendas o en caso de perder circulación a través del Motor. El diseño incorpora un solo sub sin conexiones internas. Se puede utilizar un disco de ruptura secundario como medio de derivar el fluido en caso de que una bola de caída no sea una opción.

### Especificaciones Técnicas

Tool O.D.	1.50"
Min I.D.	.281"
Drop Ball	5/16"
Makeup Length	6.000"
Over-Pull Yield @ 80%	56,000 lbs
Working Pressure	10,000 PSI
Connection	3/4" AMMT





# Motor SRT de **1.50"**

El Motor **Short Radius Technology** o Tecnología de radio cortó para operaciones con Tubería Flexible, incorpora nuestra tecnología patentada de pistas o rodamientos que convierten la presión del fluido hidráulico en energía mecánica y mejora la durabilidad y rendimiento operativo; Además nuestro Motor consiste con Tres enganches de seguridad internos para asegurar la integridad de la operación. Este motor único de pequeño diámetro en conjunto con un **BHA** del mismo diámetro permite realizar operaciones donde otros diámetros de Motores tienen restricciones de paso.





**RT-G3 THRU TUBING DRILL MOTOR SPECIFICATION**

Physical Data	Inches	MM	Axial Bearing Load Ratings		
Motor Overall Length	96.00	2,438		<b>lbs</b>	<b>Kg</b>
Motor Weight	51.0	23.1	<b>Dynamic Compression/Tension</b>	1,600	726
Bearing Assy MU Length	26.5	673	<b>Static Compression/Tension</b>	6,000	2,722
Top Connection	.75" AMMT	.75" AMMT	<b>Max Overpull to Re-Run</b>	6,000	2,722
Bit Connection	.75" AMMT	.75" AMMT	<b>Max Bit Overpull (80%)</b>	36,330	16,479
Bit Size	1-7/8"-2.75"	47.5-69.6	<b>Max Body Overpull (80%)</b>	41,440	18,797

Note: Load ratings can vary with different bit styles based on aggressive to non-aggressive

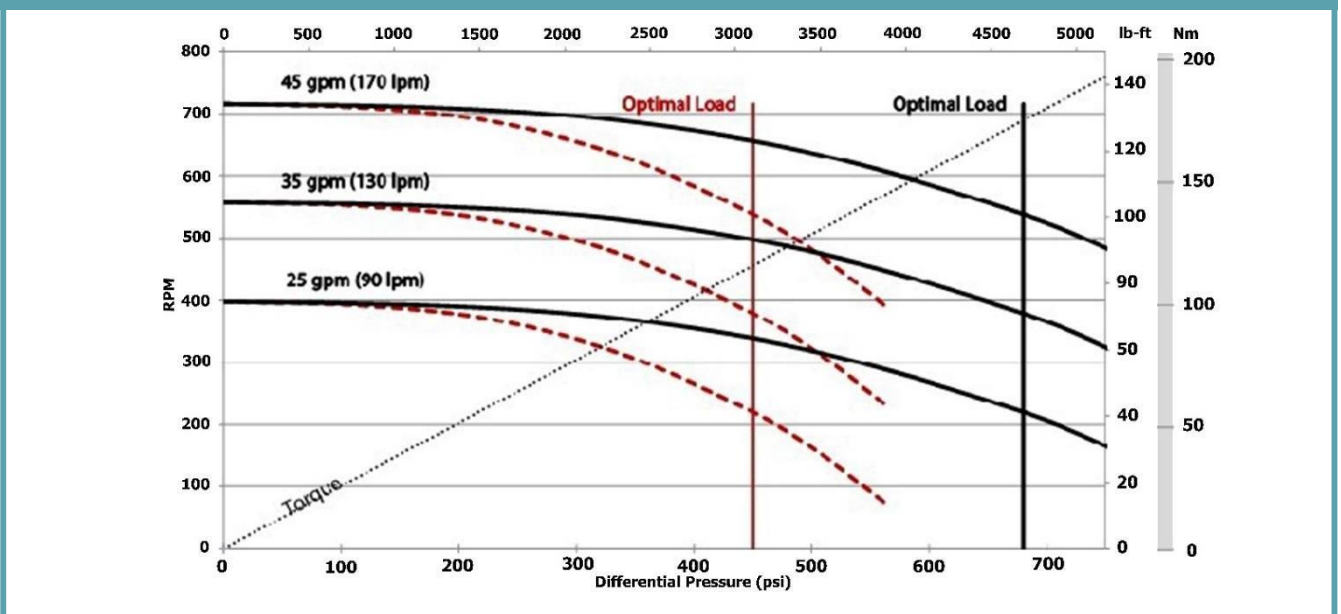
**POWER SECTION SPECIFICATIONS**

Rotor	Inches	MM	Stator	Inches	MM
Overall Length	64.0	1,626	Overall Length	64	1,626
Contour Length	51.0	1,295	Tube O.D.	1.50	38
Major Diameter	0.98	24.89	Tube I.D.	1.25	32
Minor Diameter	0.00	0	Rubber Cutback-Top	3.5	89
Eccentricity	0.07	1.78	Rubber Cutback-Bottom	6.8	173
Head O.D.	1.00	25	Stages	3.0	76
Weight-lbs (kg)	11	5	Weight-lbs (kg)	14	6
Thread Form	T1 or T2		Thread Form	Contact CTRT	

**PERFORMANCE SUMMARY**

Flow Range gpm (lpm)	25-45	95-170	Max Diff Pressure-psi (kPa)	680	4,688
Bit Speed Range (rpm)	400-720	400-720	Stall Diff Pressusre-psi (kPa)	1,020	7,033
Torque Slope ft-lbs/psi	0.19	0.04	Max Torque ft-lbs (nm)	130	176
Rotation Rev/Gal (Rev/liter)	16.00	4.23	Stall Torque ft-lbs (nm)	190	258
Off Bottom Pressure-psi (kPa)	50	345	Max HP (kW)	27	20

**PERFORMANCE**





**CTRT**  
 "Downhole Tool Solutions"

**SRT METAL to METAL**

**PN: 150SRTX-MM11126.2**

**1.50" 11/12 Lobe, 6.2 Stage**

Revision: A 18/07/2023

**SRTX METAL/METAL THRU TUBING DRILL MOTOR SPECIFICATION**

Physical Data	Metric	Imperial
Flow range	57-151 LPM	15-40 GPM
Max operating temperature	500 °C	932 °F
Revolutions per unit volume	3,99RPL	15,1 RPG
No load speed	226-604 RPM	
Maximum differential pressure	69 Bar	1000 PSI
Maximum torque	305 Nm	225 ft-lb
Motor Power	16 Kw	22 HP

Note: Performance data is for reference only and is subject to change.

**ROTOR SPECIFICATIONS**

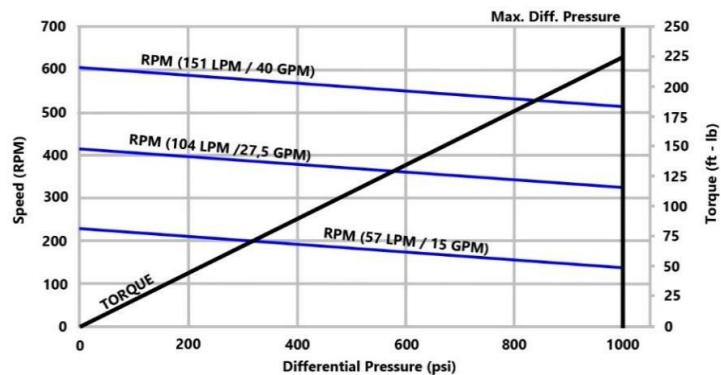
Physical Data	Metric	Imperial
Total length	1494 mm	58,8 in
Profile length	1344 mm	52,9 in
Head length	150 mm	5,9 in
Rotor eccentricity	1,2 mm	0,05 in
Major diameter	28,6 mm	1,13 in
Minor diameter	23,8 mm	0,94 in
Head diameter	27,0 mm	1,06 in
Material	34CrAlNi7-10 (1.8550)	
Weight	T.B.D	T.B.D

**STATOR SPECIFICATIONS**

Physical Data	Metric	Imperial
Total length	1750 mm	68,9 in
Profile length	1344 mm	52,9 in
Stator outer diameter	38,1 mm	1,50 in
Major diameter	31,0 mm	1,22 in
Minor diameter	26,2 mm	1,03 in
Material	34CrAlNi7-10 (1.8550)	
Weight	T.B.D	T.B.D

\*\*Custom lengths and materials are available upon request.

**PERFORMANCE CURVE**





## CONTACTO

### **Gilbert Donatti**

International Market

Cell: +1 (832) 681-0091

E-mail: [gilbert@ctr.us.com](mailto:gilbert@ctr.us.com)

Idioma: español e inglés

### **Carl LeBlanc**

North America / International Market

Cell: +1 (337) 278-7786

E-mail: [carl@ctr.us.com](mailto:carl@ctr.us.com)

Idioma: inglés

### **Teléfono Oficina**

**+1 (337) 837-1062**

E-mail: [sales@ctr.us.com](mailto:sales@ctr.us.com)

[WWW.CTRT.US.COM](http://WWW.CTRT.US.COM)